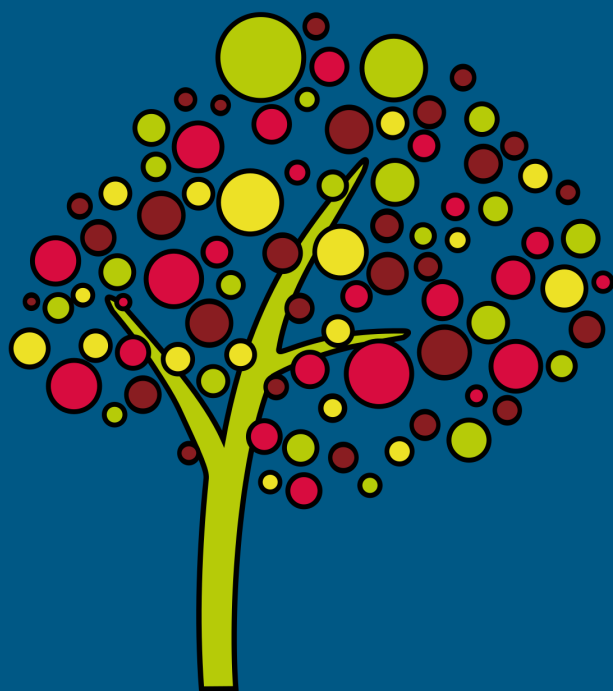

Compte-rendu CA Arborepom

23/12/2019



Dernière mise à jour : 18 mars 2020

1 Participation

1.1 Excusés

Simone Florojasmin, Jo Gourvès

1.2 Présents

Patrice Flammer, Jean-Pierre Roullaud, Daniel Tanguy, Lann le Brusq, Josquin Baillet, Marie Catherine Laurent, Jean-Marie Caraguel, Johann Rios, Patrick Tallec, Pierre le Flohic

2 Calendrier Arborepom

2.1 AG et casse-croûte

- Quand : 08/02/2019 (matin)
- Où : Moëlan-sur-mer

La convocation sera envoyé avant le 25 janvier.

2.2 Foire aux greffons

- Quand : 08/03/2019 (début d'installation 10h)
- Où : Arzano au terrain de boules

2.3 Initiation à la greffe

- Quand : 29/02/2019
- Où : Arzano

Avec l'association des jardiniers du Pays de Brizeux. Arborépom fournit les porte-greffes et greffes.

3 Distribution des porte-greffes

3.1 Récupération d'une commande

La livraison des porte-greffes haute-tige a été envoyée par erreur à 120km d'Arzano. 11/01/2019 : Jean-Pierre et Lan iront les récupérer avec un camion loué à l'occasion.

3.2 Commande passée

870 porte-greffes basse-tige ont été commandés pour l'association par JP : M26, M106, M111, Bittenfelder, Poiriers Kirchensaller, Mirobolan, Cognassiers, Cerisiers Colt.

4 Greffage

4.1 Moëlan-sur-mer

Pour la création d'un verger conservatoire.

4.2 Concarneau

Il va être demandé aux services espaces verts, le nombre de plants en poiriers pour prévoir le greffage courant mars.

Il faut s'interroger sur la pertinence de la plantation de 50 poiriers en ville sachant que nous sommes à un stade peu avancé de l'inventaire des variétés locales.

5 Conventions

5.1 Moëlan-sur-mer

La convention n'est pas signée,

5.2 Inzinzac-Lochrist

35 hautes-tiges plantés cet hiver par les services techniques de la ville doivent être greffés par Arborepom en 2021.

Ce délai d'un an doit permettre à l'association de mener un inventaire courant 2020 en vue des greffages. Il faudra s'assurer de la collaboration d'acteurs locaux.

6 Pôle Fruitier de Bretagne et GEVES

GEVES fait un appel d'offre de 40 000€ pour avoir le descriptif ainsi qu'une localisation des variétés fruitières collectées par les assos françaises. Le Pôle fruitier y a répondu favorablement tout en émettant une réserve quant à donner la localisation exacte des variétés... Une rencontre est demandée au niveau du Pôle fruitier pour échanger avec des responsables du GEVES.

C'est une discussion fondamentale qui doit s'engager.

7 Avance au Pôle Fruitier

Le Pôle fruitier devient une association 1901 - au niveau de la trésorerie, les premiers versements des subventions auront lieu en fin mars. Il est demandé aux associations du Pôle comme Arborépom, de faire une avance qui sera remboursée suite aux versements des subventions.

Il a été décidé à l'unanimité -par mail, après le CA- d'avancer une somme de 2000€.

8 Point divers

- Il faudrait repérer et collecter des greffons de pruniers et de poiriers.
- Des "jeunes sur Hennebont" demandent à ce qu'on les accompagne dans leur projet de verger.
- L'association Optimisme a fait son verger, par précipitation et manque de programme, les variétés plantées sont communes voir inadaptées à la fabrication du jus.